



CORPORATE DESIGN HANDBUCH

GÜLTIG AB JANUAR 2018

In mehreren Schritten wurde dieses Corporate Design in den letzten 2 Jahren entwickelt, um unserem Unternehmen ein modernes Gesicht mit Wiedererkennungswert zu geben.

Mit diesem Handbuch ist ein Regelwerk entstanden, das die Rahmenbedingungen für die Gestaltung von neuen Medien festlegt. Es wird fortlaufend ergänzt durch Erfahrungen in der praktischen Anwendung und die Entwicklung des Unternehmens.

INHALT

1. Logo und Label
2. Anwendungsregeln Logo und Label
3. Logo und Slogan (Anwendungsbeispiele)
4. Bilder
5. Farben & Schriften
6. Geschäftsunterlagen
7. Email-Signatur

1. LOGO UND LABEL

Das neue Hauptlogo besteht aus der eingetragenen Wort-Bild-Marke und wird komplettiert durch den Firmennamen „Armaturen GmbH“. Zu diesem Hauptlogo (Variante 1) gibt es eine ergänzende Variante (Variante 2), die sich aus der Gestaltung unterschiedlicher Medien entwickelt hat.

Eine besondere Variante (Variante 3) des Logos ist die alleinige Verwendung der Wort-Bild-Marke. Wird die Wort-Bild-Marke allein verwendet, muss zwingend die Kennzeichnung als eingetragene Marke mit angegeben werden.

Des Weiteren wurde ein Label für unsere zertifizierten Wartungspartner entwickelt, um ihnen die Möglichkeit zu geben, sich mit uns zu identifizieren und die Qualifikation ihrer Arbeit zu dokumentieren. Dieses Label gibt es ebenfalls in 2 Varianten je nach Verwendungszweck in Kombination mit unserem Firmenlogo oder als Einzellabel.

Hauptlogo (Langform) – Variante 1

Farben: schwarz/orange/grau
Schrift: Fira Sans



Logo (Blockform) – Variante 2

Farben: schwarz/orange/grau
Schrift: Fira Sans



Wort-Bild-Marke – Variante 3

Farben: schwarz/orange



Label für Servicepartner

Farben: schwarz/orange/grau
Schrift: Fira Sans

Label – Variante 1



Label – Variante 2



2. ANWENDUNGSREGELN FÜR LOGO UND LABEL

Die Logo- und Labelvarianten stehen in einem festen Größen- und Abstandsverhältnis. Das Logo darf nicht verzerrt oder gekippt werden, es dürfen keine Farben, Schriften und Größenverhältnisse geändert werden.

Bilder müssen so ausgewählt oder bearbeitet werden, dass ausreichend Kontrast zum Logo und Slogan vorhanden ist.

Die Verwendung des Hauptlogos (Langform) oder der Variante 2 des Hauptlogos (Blockform) richtet sich nach dem Medium. Auf schwarzem Hintergrund wird die Schrift in weiß gesetzt und der schwarze Rahmen der Bildmarke wird mit orange (HKS7) ersetzt.

Für alle Geschäftsunterlagen wird das Hauptlogo in Langform verwendet (siehe Kapitel Geschäftsunterlagen).

Das Label KITO KARE darf nur von autorisierten Partnern verwendet werden oder zu Marketingzwecken von autorisierten Vertretungen. Es steht ebenfalls in den Sprachvarianten englisch und französisch zur Verfügung:



3. LOGO UND SLOGAN

Das Logo gibt es in Kombination mit einem Slogan (Qualität - Schutz - Sicherheit), auch hier als Lang- und Blockform.

Für die grafische Umsetzung auf Werbemitteln kann der Slogan auch losgelöst vom Logo verwendet werden, wobei hier zu beachten ist, dass dann das Wort Sicherheit in orange und Qualität sowie Schutz in grau gesetzt werden. Die Farbwerte müssen entsprechend der Farbübersicht verwendet werden.

Wird die Wort-Bildmarke auf einem dunklen/schwarzem Hintergrund verwendet, so darf diese ohne den äußeren schwarzen Rahmen eingesetzt werden und KITO wird in weiß dargestellt. Diese Darstellung ist die einzige zulässige Ausnahme der Darstellung der Wort-Bild-Marke.

Andere Slogans/Darstellungen bedürfen der ausdrücklichen Genehmigung durch KITO.

Ansonsten gelten die gleichen Anwendungsregeln wie bei dem Logo ohne Slogan.

Außerdem gibt es dann auch Sprachversionen in englisch und französisch.



Darstellungsbeispiele

Beispiel für Slogan-Verwendung separat vom Logo



Verwendung der Wort-Bildmarke auf dunklem/schwarzem Hintergrund



4. BILDER

Nachfolgend die zur Zeit verwendeten Bilder:



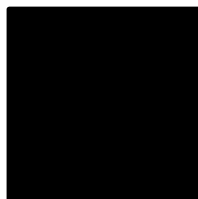
Andere Bilder müssen von KITO genehmigt werden.

5. FARBEN UND SCHRIFTEN

Orange
C/M/Y/K 0/60/99/0
RGB 240/125/0
Web #f07d00
HKS 7K
Pantone 716c



Schwarz
C/M/Y/K 0/0/0/100
RGB 34/34/33
Web #000000



Grau
C/M/Y/K 40/27/26/6
RGB 161/168/174
Web #a1a8ae
HKS 99K
Pantone 429c



Weiß wird im Corporate Design für Schrift und Logo auf dunklem Hintergrund eingesetzt.

Schriftart für Logo, Label und Slogan ist Fira Sans.

FIRA SANS

Fira Sans

Fira Sans fett

Für normalen Fließtext und sonstige Überschriften wird Arial verwendet, linksbündig ausgerichtet. Überschriften werden durch Fettdruck hervorgehoben.

Schriftfarbe ist schwarz.

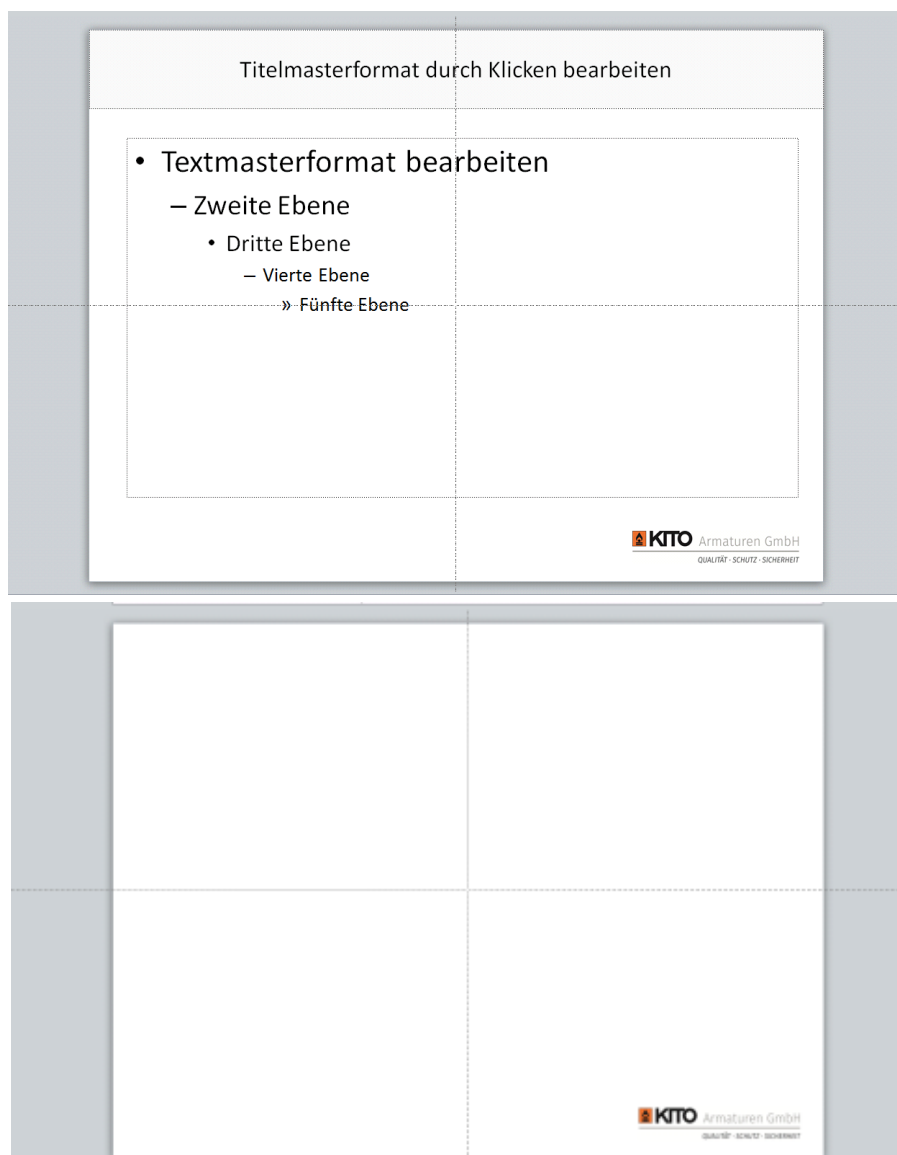
6. GESCHÄFTSUNTERLAGEN

Nachfolgend finden sich Beispiele für die Vorlagen unserer Geschäftsunterlagen. Für die Kontaktdaten werden grundsätzlich immer die entsprechenden Symbole verwendet.

Visitenkarte



Präsentation



7. EMAIL-SIGNATUR

Beispiel für Signatur für alle externen Emails:

Mit freundlichen Grüßen / With kind regards

i.A. Elke Nienstedt
Sekretariat GL / Marketing
Secretary CEO/ Marketing

 **KITO** Armaturen GmbH

Tel./phone: +49 531 23000-16 | Email: elke.nienstedt@kito.de | Internet: www.kito.de
Grotrian-Steinweg-Str. 1c | 38112 Braunschweig | Germany | Tel./phone: +49 531 23000-0 | Fax: +49 531 23000-10

Sitz und Amtsgericht: Braunschweig, HRB 4960 | Geschäftsführer: Dipl.-Ing. Joachim Romeick, Dr.-Ing. Philip Bosse
USt-IdNr./VAT-No.: DE 812887561 | Steuer-Nr./Tax-No.: 13/207/00664

Beispiel für Signatur für Einladungen und angeforderte Informationen von Externen gemäß der Europäischen Datenschutz-Grundverordnung:

Mit freundlichen Grüßen

 **KITO** Armaturen GmbH

Tel./phone: +49 531 23000-0 | Fax: +49 531 23000-10 | Email: vertrieb@kito.de | Internet: www.kito.de
Grotrian-Steinweg-Str. 1c | 38112 Braunschweig | Germany

Sitz und Amtsgericht: Braunschweig, HRB 4960 | Geschäftsführer: Dipl.-Ing. Joachim Romeick, Dr.-Ing. Philip Bosse
USt-IdNr./VAT-No.: DE 812887561 | Steuer-Nr./Tax-No.: 13/207/00664

Datenschutz-Information: Wir sind daran interessiert, eine gute Beziehung zu Ihnen aufzubauen und Ihnen Informationen zu unseren Aktionen zukommen zu lassen. Deshalb verarbeiten wir auf Grundlage von Artikel 6 Abs.1 Buchstabe f der Europäischen Datenschutz-Grundverordnung Ihre Adressdaten. Wenn Sie dies nicht wünschen können Sie jederzeit bei uns der Verwendung Ihrer Daten für Werbezwecke widersprechen. Sie können den Widerspruch per Mail senden an: info@kito.de Weitere Informationen zum Datenschutz und die Kontaktdaten unseres Datenschutzbeauftragten erhalten Sie unter (<http://www.kito.de/datenschutzerklaerung>).