

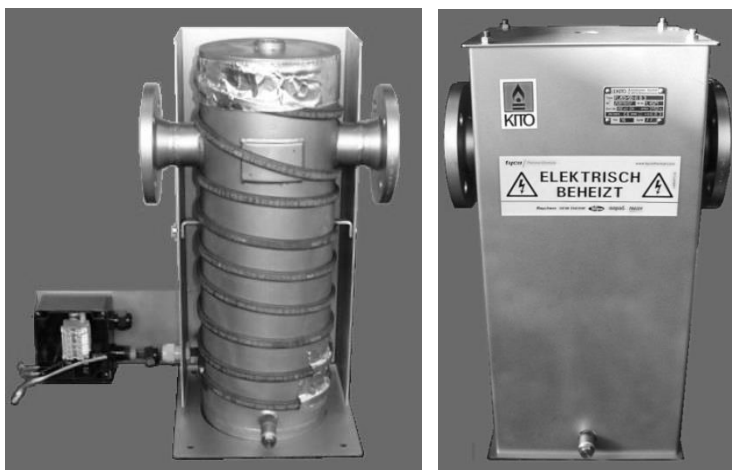
Chauffage électrique pour des dispositifs KITO® (avec et sans arrête-flamme KITO®)

Utilisation

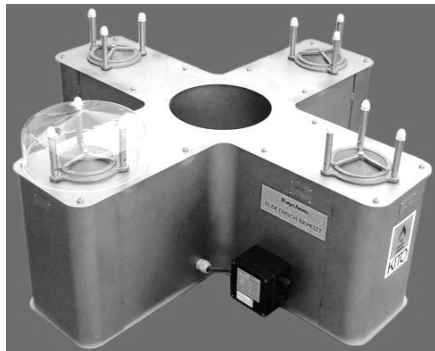
Comme chauffage antigel ou pour le maintien de température dans des boîtiers de dispositifs pour des températures ambiantes jusqu'à -20 °C. Selon le produit à chauffer, des rubans chauffants des classes de température T4 et T6 sont utilisés. Un chauffage permanent n'est admissible que jusqu'à des températures ambiantes ≤ +20 °C. Une protection électrique est nécessaire avec un automate de sécurité pour au moins 10 A. Il est conseillé d'utiliser un disjoncteur différentiel (30 mA).

Exemples

Exemple : KITO® FL/EO-...-IIB3



Exemple : KITO® DS/M-IIA-...-A



Exemple : KITO® VD/KL-IIA-...-A



Exemple : KITO® FD6-Det4-...-1,2



Version

Des rubans chauffants autorégulateurs sont enroulés avec quelques spires autour des boîtiers de soupape. La fixation du ruban chauffant est faite par un ruban adhésif résistant aux variations de température, avec une isolation en laine de roche (épaisseur env. 30 mm) et une enveloppe de protection en acier inoxydable avec une boîte de jonction, type de protection IP 65. Les rubans chauffants et la boîte de jonction ont l'autorisation ATEX et le marquage CE pour être utilisés dans la zone 1. L'adjonction d'un capteur de température Pt 100 ou d'un thermostat est possible. Le type et la longueur du ruban chauffant sont spécialement déterminés selon les surfaces des boîtiers, les températures requises et les données concernant la technologie de la sécurité du produit.

- Consommation d'électricité par mètre de ruban chauffant selon le type de ruban chauffant 16-30 W pour -20 °C température ambiante
- Température de ruban chauffant maximale selon le type de ruban chauffant jusqu'à 110 °C
- Tension de service 230 V

Les dimensions des raccords peu-vent différer des dimensions d'origine en raison de la conception.

page 1 de 1