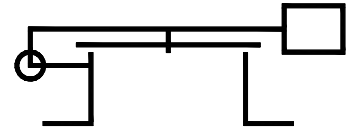


## Fiche technique

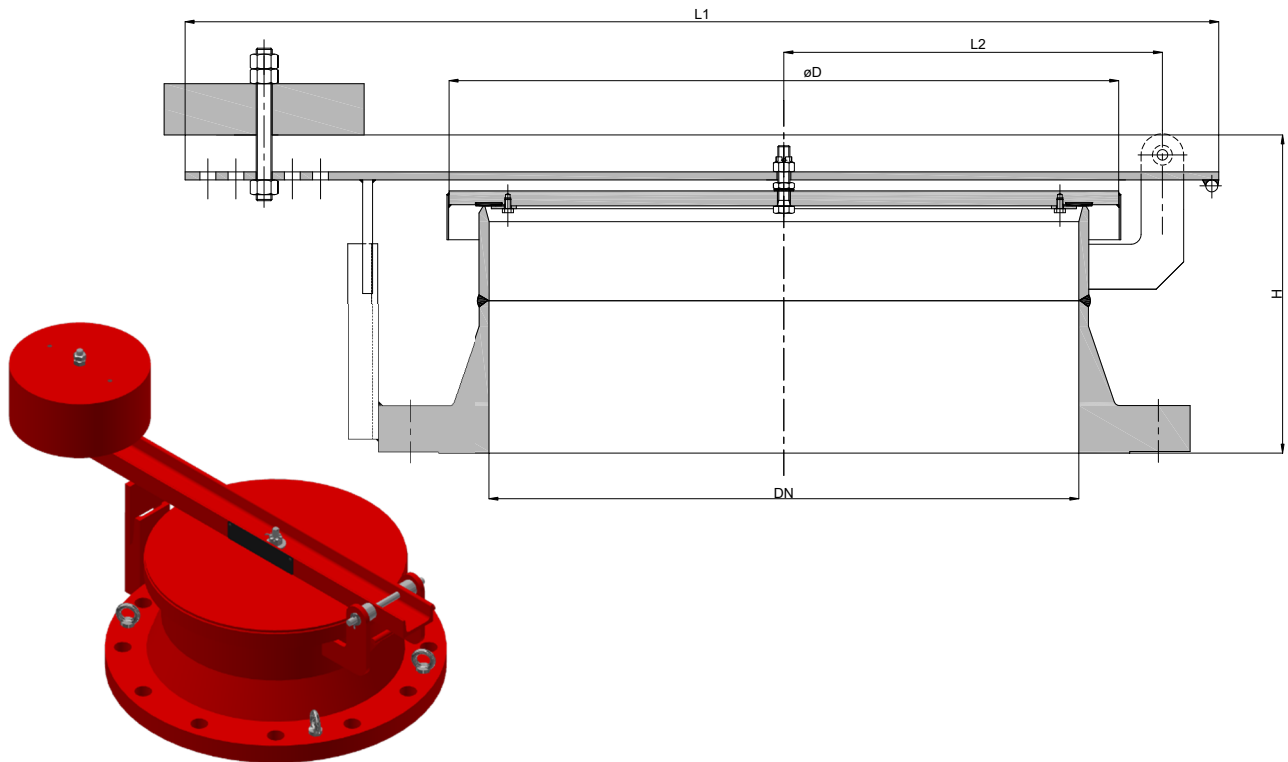
Soupape de surpression  
KITO® EV/o-...



### Utilisation

Dispositif de bout de ligne, ventilation d'urgence à des réservoirs pour empêcher des surpressions dangereuses ainsi que pour restreindre les pertes de gazéification. Aussi approprié comme trou d'homme. **Ne protège pas de l'explosion ni du brûlage continu.**

### Dimensions (mm)



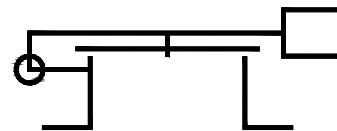
DIN	DN		D	H (DIN)	H (ASME)	H (API)	L1	L2	kg (DIN)	kg (ASME)	Kg (API)
	ASME	API									
100 PN 16	4"	-	155	159	183	-	350	98	9	11	-
150 PN 16	6"	-	205	162	197	-	450	126	15	17	-
200 PN 10	8"	-	255	181	221	-	550	162	23	29	-
250 PN 10	10"	-	310	187	221	-	650	192	31	39	-
300 PN 10	12"	-	370	187	233	-	750	219	38	57	-
350 PN 10	14"	-	400	197	256	-	750	236	50	73	-
400 PN 10	16"	-	460	239	294	-	900	274	68	98	-
450 PN 10	18"	-	510	239	307	-	1000	300	78	112	-
500 PN 10	20"	20"	560	242	311	311	1100	327	91	135	89
600 PN 10	24"	24"	670	256	328	328	1200	375	119	181	115

Les indications de poids n'incluent pas de poids de charge et ne sont valables que pour la version standard

### Exemple de commande

**KITO® EV/o-20" ASME**  
(version avec bride 20" ASME B 16.5 Class 150)

**Sans homologation ni marquage CE**

**Fiche technique**  
 Soupape de surpression  
**KITO® EV/o-...**

**Version**

	Variante I	Variante II
Boîtier / Arête de siège de soupape	acier / acier inoxydable 1.4301	acier inoxydable 1.4301
Tête de soupape	acier	acier inoxydable 1.4301
Levier	acier	acier inoxydable 1.4301
Belastungsgewicht	acier	acier inoxydable 1.4301
Joint à tête de soupape	Perbunan, PTFE, EPDM ( <i>en option</i> )	
Pression de réglage	5-100 mbar	
Boulons	acier inoxydable	
Seuil de sécurité (en option)	acier / galvanisé	
Raccord à bride	EN 1092-1 Typ Forme B1, ASME B16.5 Class 150 RF, API Standard 650 ( <i>en option</i> )	

**Courbe de performance**

Le diagramme est établi pour les gaz avec une densité  $\rho$  de 1,29 kg/m<sup>3</sup>.  
 Lorsque la pression de réglage est atteinte, la soupape commence à s'ouvrir.  
 L'ouverture complète de la soupape survient à une augmentation de pression de plus que 20% par rapport à la pression de réglage.  
 Indication du débit volumique pour une accumulation de pression de moins de 20% sur demande.

