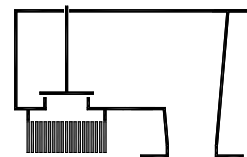
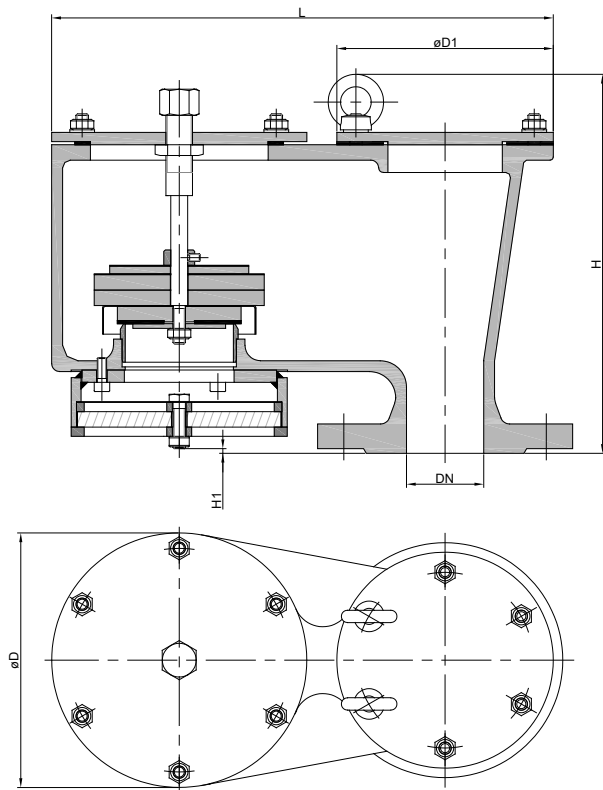


Fiche technique

Soupape de dépression anti-déflagration

KITO® VS/KG-IIB3-...

Utilisation

Soupape de bout de ligne protégeant de l'explosion pour les ouvertures de respiration à des réservoirs et conduites pour empêcher des dépressions inadmissibles élevées. Utilisable pour toutes les substances du groupe d'explosibilité IIB3 avec un Interstice Expérimental Max. de Sécurité (IEMS) $\geq 0,65$ mm pour une température de fonctionnement maximale de 60 °C.

Dimensions (mm) et pression de réglage (mbar)


DIN	DN	ASME	D	D1	H	H1	L	pression de réglage	kg
50 PN 16		2"	165	140	246	3	325	2 – 60	
80 PN 16		3"	200	180	313		390		
100 PN 16		4"	250	210	359		505		
150 PN 16		6"	350	315	444	12	713		
200 PN 10		8"	420	365	521		808		
250 PN 10		10"	460	440	589		925		
300 PN 10		12"	460	440	589		925		

Les indications de poids n'incluent pas de poids de charge et ne sont valables que pour la version standard

Exemple de commande
KITO® VS/KG-IIB3-50

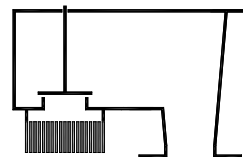
(version avec bride DN 50 PN 16)

Homologation conformément à EN ISO 16852 et marquage C E - selon la directive ATEX 2014/34/UE

Fiche technique

Soupape de dépression anti-déflagration

KITO® VS/KG-IIB3-...



Version

	standard	en option
Boîtier	acier coulé 1.0619	acier inoxydable 1.4408, Aluminium (DN 100/4"-300/12")
Couvercle	acier	acier inoxydable 1.4301, Aluminium (DN 100/4"-300/12")
Joint de boîtier	PTFE	
Siège de soupape	acier inoxydable 1.4571	
Arrête-flamme KITO®	remplaçable	
Cage KITO® / Grille KITO®	acier inoxydable 1.4571 / 1.4310	acier inoxydable 1.4571 / 1.4571
Raccord à bride	EN 1092-1 Forme B1	ASME B16.5 Class 150 RF

Version soupape

Version	Pression nominale I 2 - < 3,5 mbar	Pression nominale II ≥ 3,5 - 14 mbar	Pression nominale III > 14 - 35 mbar	Pression nominale IV > 35 - 60 mbar
Tête de soupape	aluminium	acier inoxydable 1.4571	acier inoxydable 1.4571	acier inoxydable 1.4571
Tiges de soupape	aluminium / acier inoxydable 1.4571	acier inoxydable 1.4571	acier inoxydable 1.4571	acier inoxydable 1.4571
Joints (tête de soupape)	FEP & HD3822	FEP & HD3822	PTFE	PTFE

Courbe de performance

Le débit volumique V est relatif à la densité d'air avec $\rho = 1,29 \text{ kg/m}^3$ pour $T = 273 \text{ K}$ et une pression de $p = 1.013 \text{ mbar}$.
 Pour les fluides d'une autre densité, le flux de gaz peut être déterminé de façon assez précise avec une équation d'approximation simple:

$$\dot{V}_{20\%} = \dot{V}_b \cdot \sqrt{\frac{\rho_b}{1,29}} \quad \text{ou} \quad \dot{V}_b = \dot{V}_{20\%} \cdot \sqrt{\frac{1,29}{\rho_b}}$$

En cas d'une augmentation de pression de 20 %, les débits volumiques dérivent des pressions de réglage (voir DIN 4119).
 Indication du débit volumique pour une accumulation de pression de moins de 20% sur demande.

