

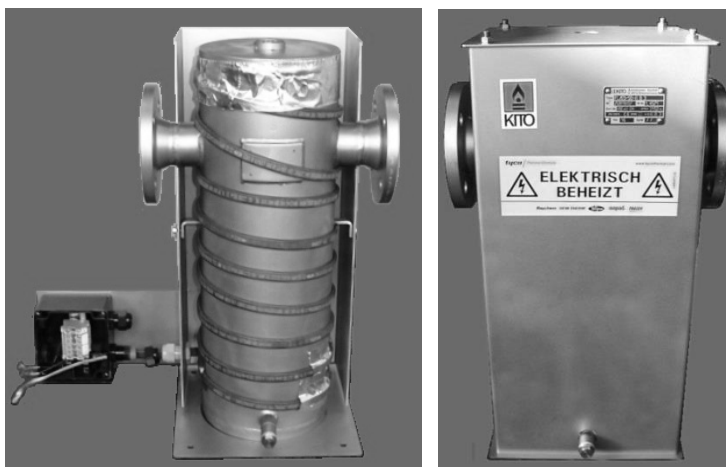
Elektrische Beheizung für KITO®-Armaturen (mit und ohne KITO®-Sicherheit)

Verwendung

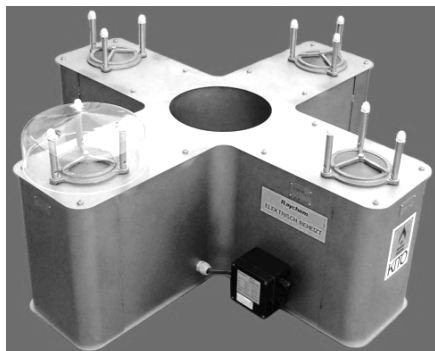
Als Frostschutzbeheizung oder zur Temperaturhaltung in den Armaturengehäusen für Umgebungstemperaturen bis -20 °C . Es werden Heizbänder der Temperaturklassen T4 und T6 je nach zu beheizendem Produkt verwendet. Eine Dauerbeheizung ist nur bis zu Umgebungstemperaturen $\leq +20\text{ °C}$ zulässig. Eine elektrische Absicherung ist mit einem Sicherheitsautomaten für mindestens 10 A erforderlich. Die Verwendung eines Fehlerstromschalters (30 mA) wird empfohlen.

Beispiele

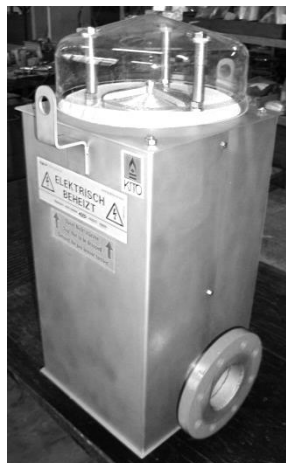
Beispiel : KITO® FL/EO-...-IIB3



Beispiel : KITO® DS/M-IIA-...-A



Beispiel : KITO® VD/KL-IIA-...-A



Beispiel : KITO® FD6-Det4-...-1,2



Ausführung

Selbstregelnde Heizbänder mit einigen Windungen um die Ventilgehäuse gewickelt. Heizbandbefestigung mit temperaturbeständigem Klebeband, mit einer ca. 30 mm dicken Isolierung aus Steinwolle und einem Schutzmantel aus Edelstahl, mit einem Anschlusskasten Schutzart IP 65. Heizbänder und Anschlusskasten ATEX-Zulassung und CE-Kennzeichen zum Einsatz in Zone 1. Die Zurüstung eines Thermofühlers Pt 100 oder eines Thermostaten ist möglich. Heizbandtyp und -länge werden entsprechend den Gehäuseoberflächen, den erforderlichen Temperaturen und den sicherheitstechnischen Daten des Produktes speziell festgelegt.

- Stromverbrauch pro Meter Heizband je nach Heizbandtyp 16-30 W bei -20 °C Umgebungstemperatur
- Maximale Heizbandtemperatur je nach Heizbandtyp bis zu 110 °C
- Betriebsspannung 230 V

Die Baumaße der Armaturen können konstruktionsbedingt von den Originalmaßen abweichen.